



Jahrespressekonferenz

Bundesverband der Deutschen
Volksbanken und Raiffeisenbanken

Frankfurt/Main, 10. März 2025



GENOSSENSCHAFTSBANKEN ERZIELEN STARKES ERGEBNIS

Jahresüberschuss
vor Steuern

9,5

+ 2,3 %

Zinsüberschuss

20,5

+ 0,8 %

Provisionsüberschuss

6,5

+ 3,9 %

FitchRatings

AA-

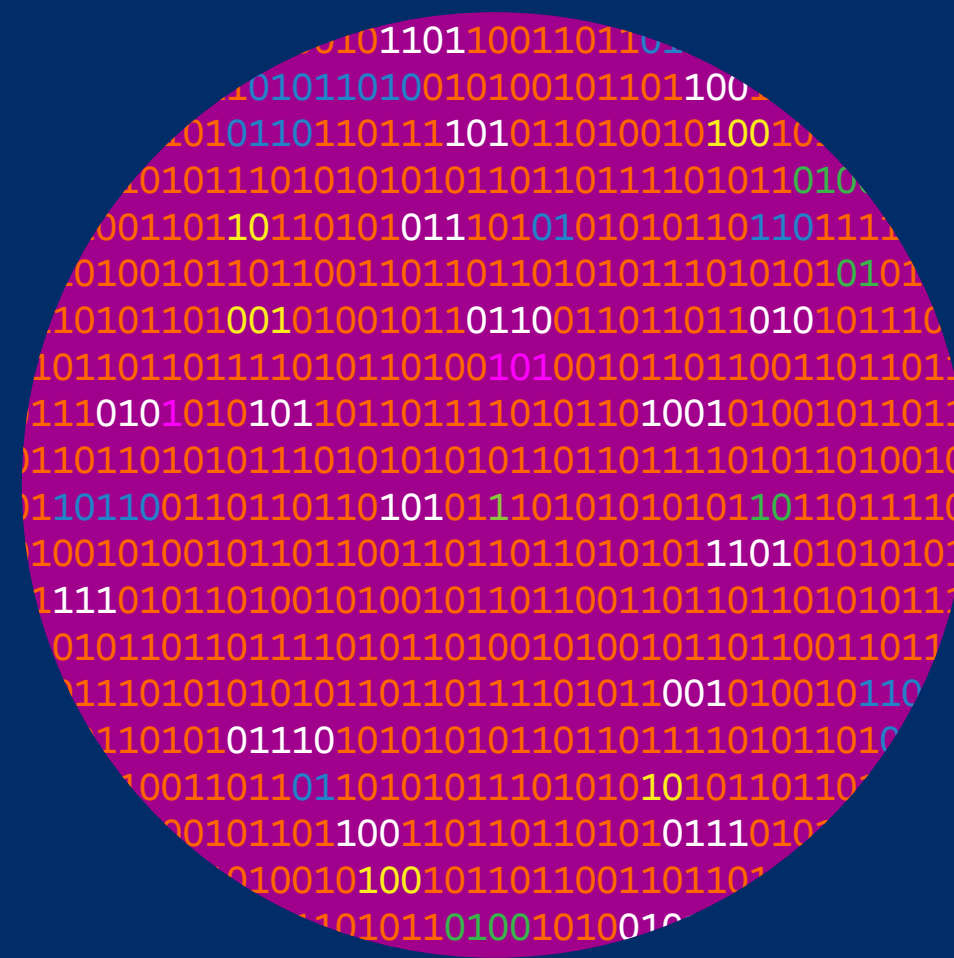
Standard & Poor's

A+

UNSERE STRATEGISCHE SCHWERPUNKTTHEMEN



Mitglieder und
Talente



Digitalisierung und
Künstliche Intelligenz



Nachhaltigkeit



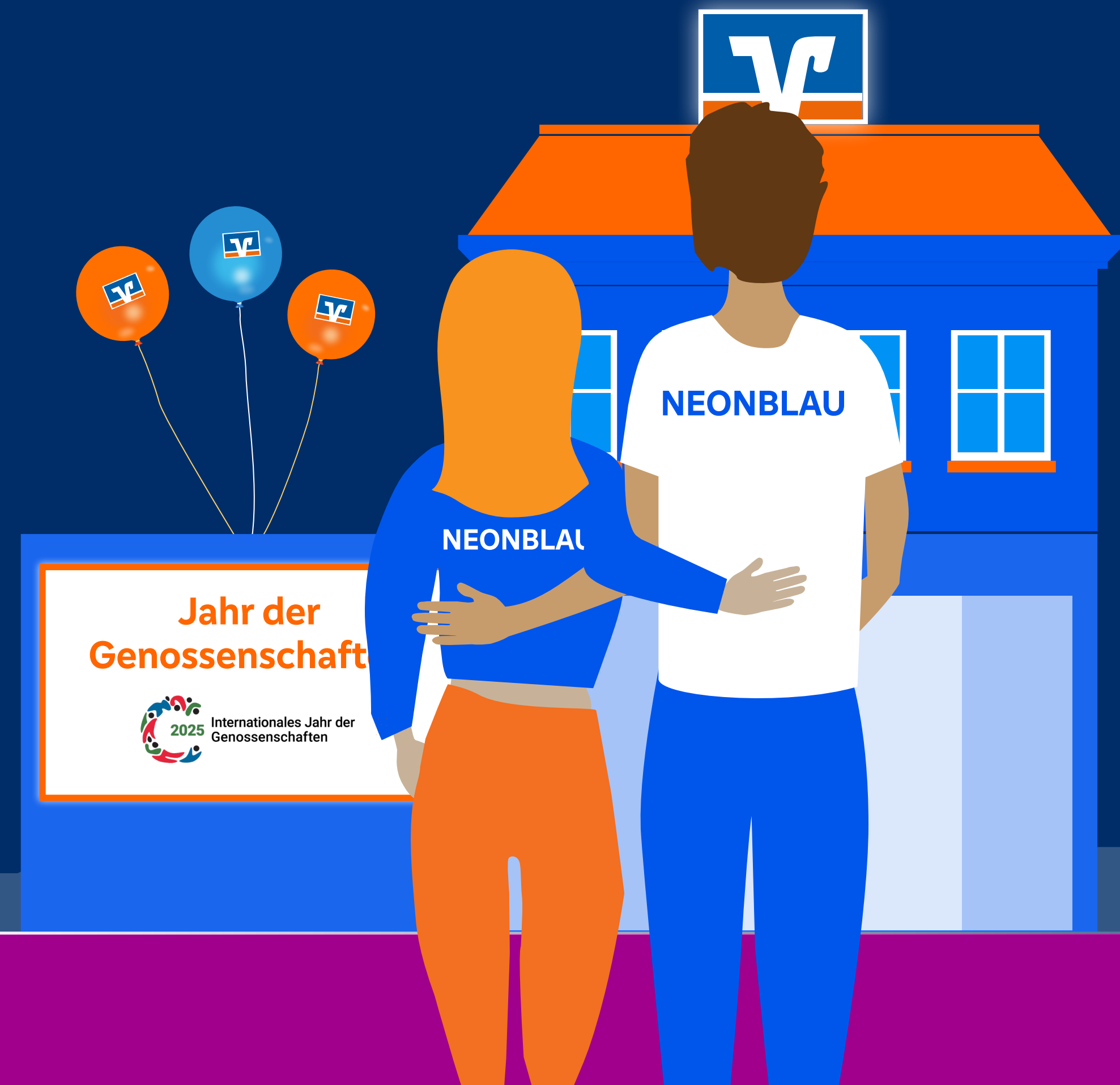
Stabilität und
Sicherheit



UNSERE STRATEGISCHEN SCHWERPUNKTTHEMEN



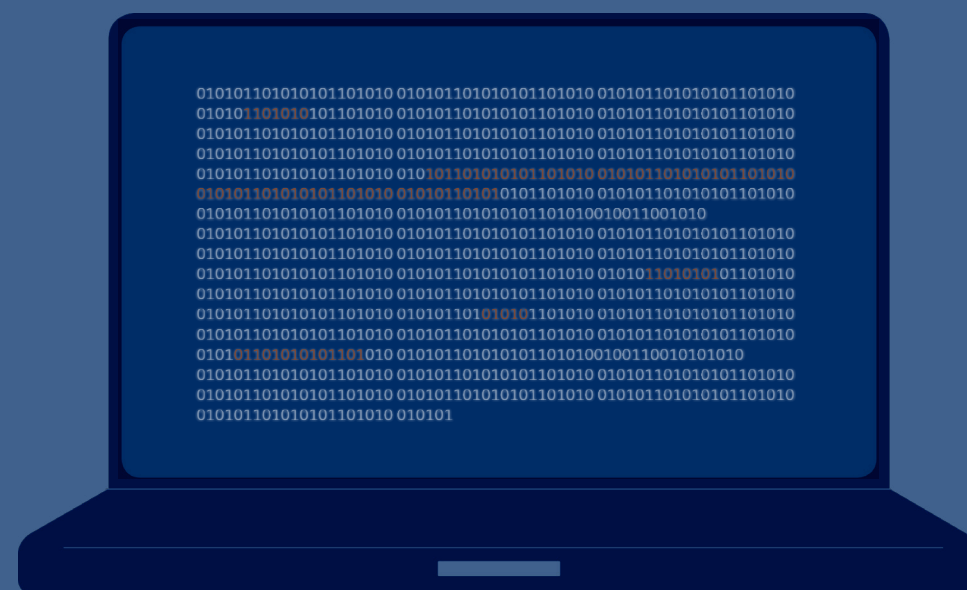
Mitglieder und
Talente



BANKEN IN DIE ERFOLGSSPUR ZURÜCKFÜHREN

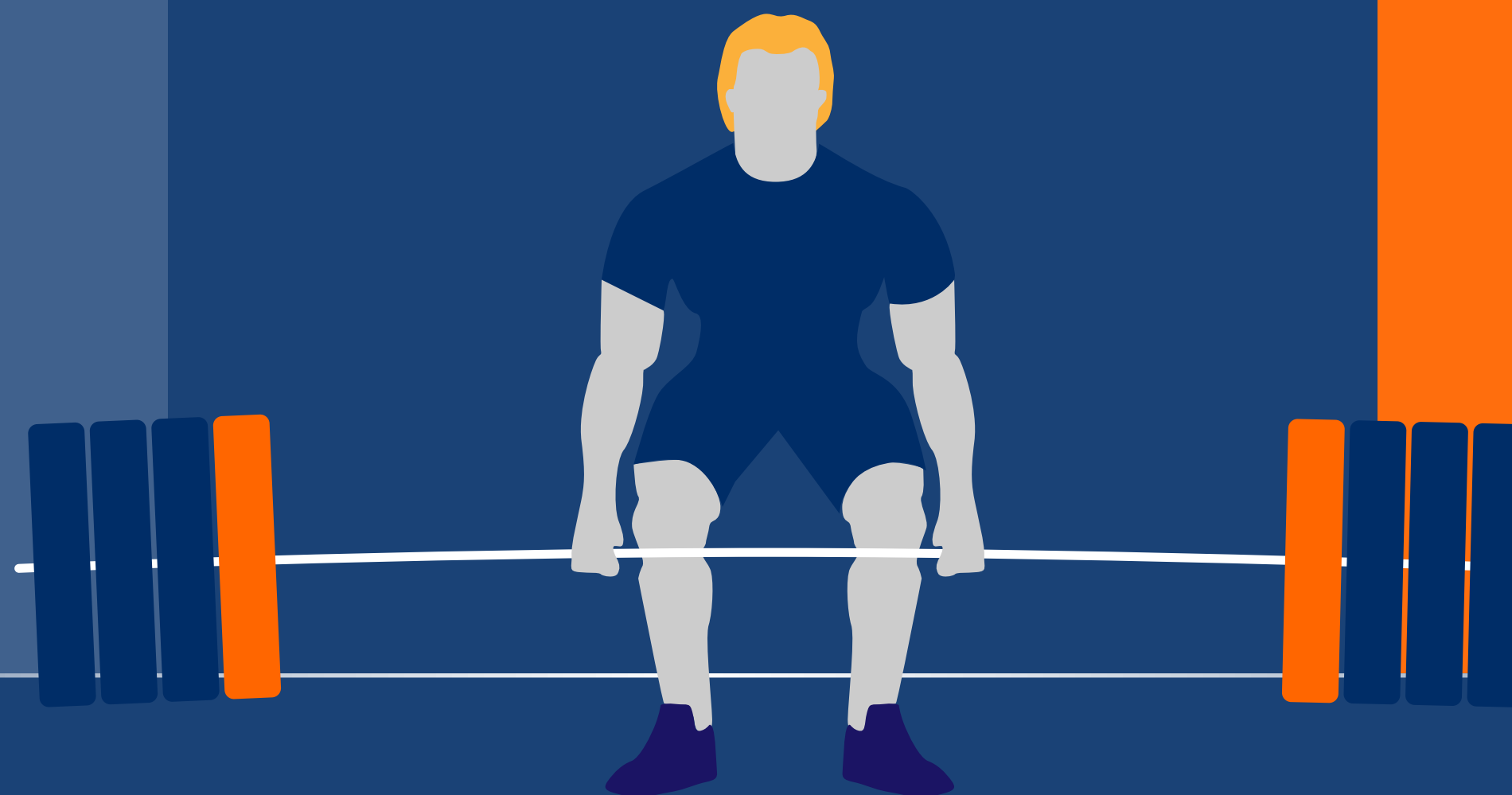
IDENTIFIKATION

Umfassend analysieren



PRÄVENTION

Banken eng begleiten



SANIERUNG

Banken stützen



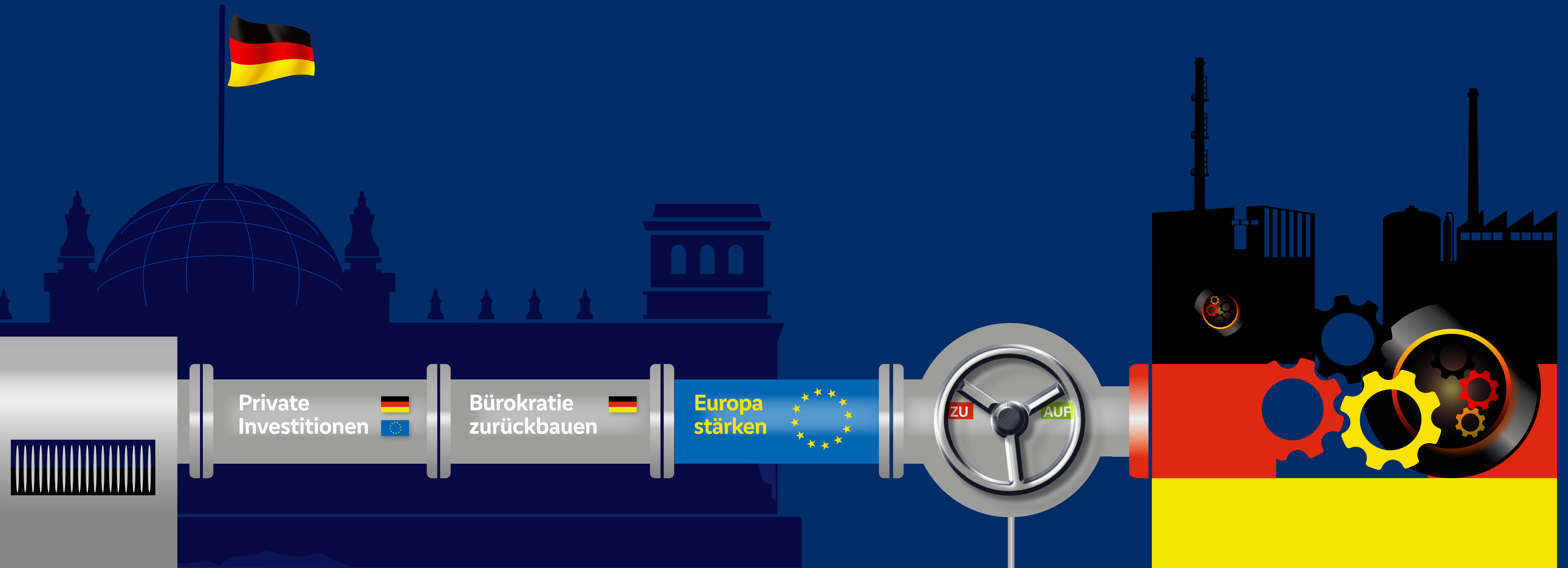
DIE SCHULDENBREMSE DARF NICHT AUSGEHÖHLT WERDEN!



STAATSHAUSHALT

LÖSEN

VOLLGAS FÜR WIRTSCHAFTSWACHSTUM





KUNDENGESCHÄFT BESSER ALS ERWARTET

KREDITE UND EINLAGEN STABIL

Kredite

797

+2,6 %

Kundeneinlagen

892

+3,7 %

Privatkunden

370

+1,9 %

Firmenkunden

427

+3,2 %

Termineinlagen

183

+22,2 %

Sparbriefe

27

+25,5 %

Sichteinlagen

554

+1,0 %

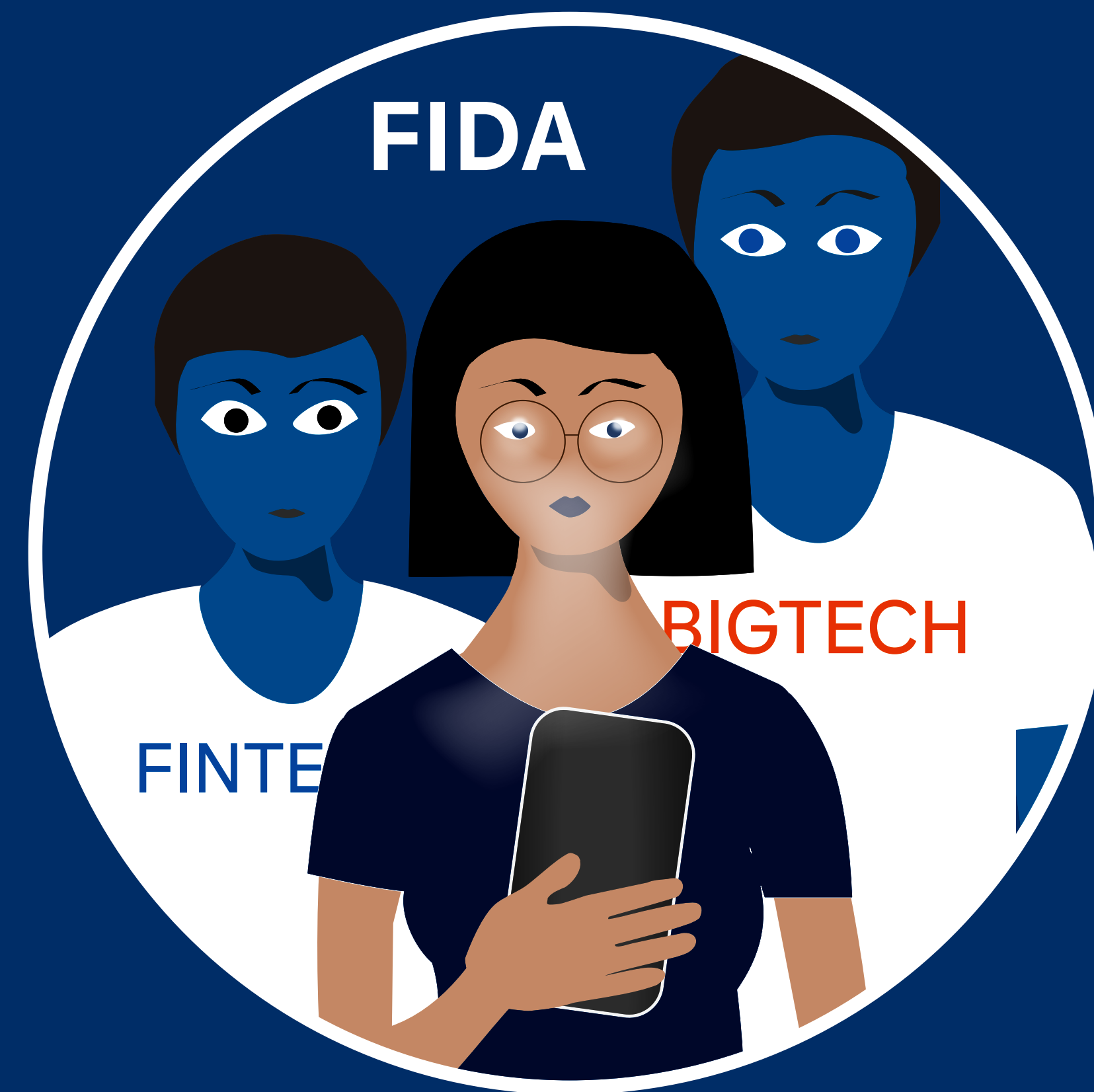


STARKES JAHRESERGEBNIS SICHERT ZUKUNFTSFÄHIGKEIT

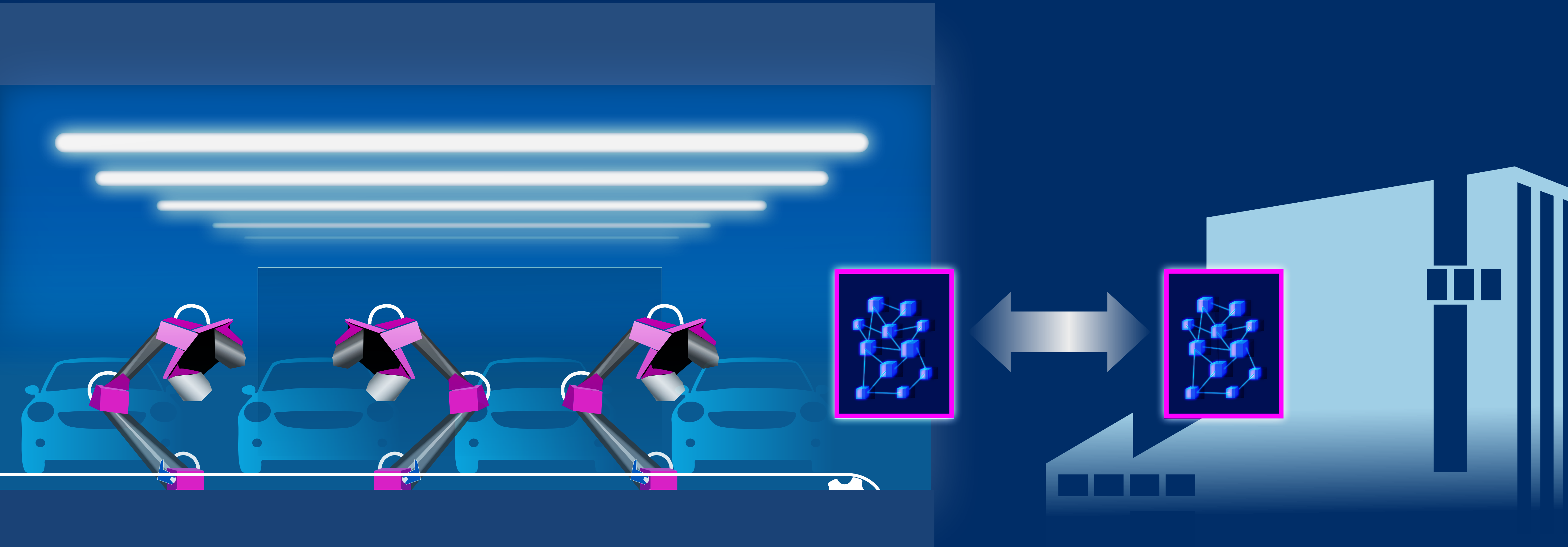
Gewinn- und Verlustrechnung	2024	2023
Zinsüberschuss	20.492	20.337
Provisionsüberschuss	6.515	6.270
Allg. Verwaltungsaufwendungen	17.056	16.696
davon Personalaufwand	9.475	9.314
davon andere Verwaltungsaufwendungen	7.581	7.382
Teilbetriebsergebnis	9.951	9.911
Betriebsergebnis vor Bewertung	11.253	11.005
Bewertungsergebnis	-1.659	-1.205
Jahresüberschuss vor Steuern	9.476	9.259
Steuern vom Einkommen und vom Ertrag	2.724	2.547
Zuführung Fonds für allgemeine Bankrisiken	-4.619	-4.757
Jahresüberschuss nach Steuern	2.133	1.955

Angaben in Millionen Euro, Differenzen durch Runden

ALS TRENDSETTER DIE DIGITALE SOUVERÄNITÄT EUROPAS STÄRKEN



WHOLESALE-CBDC IST VIELVERSPRECHENDER ALS DIGITALER EURO





RISIKEN IM RAHMEN DER ERWARTUNGEN

Bewertungsergebnis

Risikovorsorge

Bewertungsergebnis
Wertpapiere



Angaben in Milliarden Euro, Differenzen durch Runden



STARK KAPITALISIERT IN VOLATILEN ZEITEN

Eigenmittel gemäß CRR

€ **118,4**

+ 6,2 %

Eigenkapitalausstattung	2024	2023	Veränderungen
Bilanzielles Eigenkapital	66,4	64,3	3,2 %
Geschäftsguthaben/gezeichnetes Kapital	18,0	17,3	3,8 %
Rücklagen	48,4	47,0	3,1 %
Regulatorische Eigenmittel	118,4	111,5	6,2 %
Kernkapital	109,7	103,2	6,3 %
Ergänzungskapital	8,7	8,3	5,0 %
Solvabilitätskennzahlen			
Kernkapitalquote in %	16,34	15,63	+0,71 %-Punkte
Gesamtkennziffer in %	17,64	16,89	+0,75 %-Punkte

Angaben in Milliarden Euro, Differenzen durch Runden

AUF DEM WEG ZU GENO NEXT LEVEL

1. Gremien
weiterentwickeln

2. Überzogenen
Risikoprofilen stärker
entgegenwirken

3. Auditqualität an
Anforderungen der
Institutssicherung
ausrichten

4. Zusätzliche
Ressourcen in der
Sicherungseinrichtung

5. Koordiniert
agieren

6. Konsequenz
durchgreifen

KEIN SINGLE RULE BOOK ORDNUNGSRAHMEN FÜR KLEINE BANKEN NOTWENDIG

